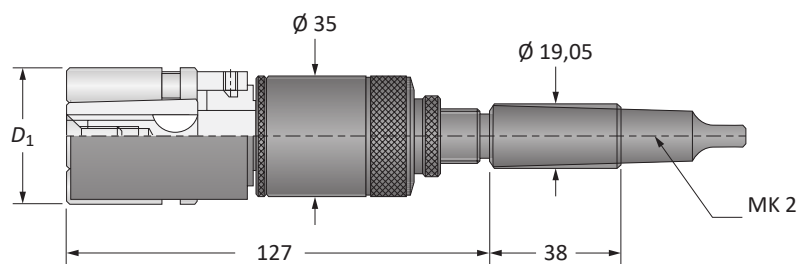
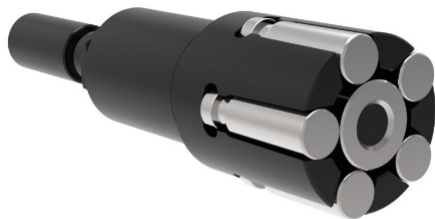


Válečkovací nástroje | Slepé otvory

Série N | Rozsah průměrů: 35,61 mm - 46,97 mm (1,4020" - 1,8492")



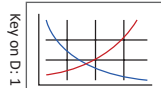
D_1		Obj. číslo*		Náhradní součásti			
Metrické (mm)	Palcové (inch)	Sestava s kuželovou stopkou	Sestava s válcovou stopkou	Klec	Kužel**	Válečky	Počet válečků
35,61 - 36,66	1,4020 - 1,4433	RSKN-200-xxxxx	RSKN-100-xxxxx	RSCN-015-00090	RSTN-03x-00090	RSRY-708-00312	5
36,40 - 37,44	1,4331 - 1,4740	RSKN-200-xxxxx	RSKN-100-xxxxx	RSCN-015-00092	RSTN-03x-00092	RSRY-708-00312	5
37,18 - 38,23	1,4638 - 1,5051	RSKN-200-xxxxx	RSKN-100-xxxxx	RSCN-015-00094	RSTN-03x-00094	RSRY-708-00312	5
38,00 - 39,04	1,4961 - 1,5370	RSKN-200-xxxxx	RSKN-100-xxxxx	RSCN-015-00096	RSTN-03x-00096	RSRY-708-00312	5
38,79 - 39,82	1,5272 - 1,5677	RSKN-200-xxxxx	RSKN-100-xxxxx	RSCN-015-00098	RSTM-03x-00080	RSRY-708-00406	5
39,57 - 40,62	1,5579 - 1,5992	RSKN-200-xxxxx	RSKN-100-xxxxx	RSCN-015-00100	RSTM-03x-00082	RSRY-708-00406	5
40,36 - 41,40	1,5890 - 1,6299	RSKN-200-xxxxx	RSKN-100-xxxxx	RSCN-015-00102	RSTN-03x-00090	RSRY-708-00406	5
41,18 - 42,21	1,6213 - 1,6618	RSKN-200-xxxxx	RSKN-100-xxxxx	RSCN-015-00104	RSTN-03x-00092	RSRY-708-00406	5
41,96 - 43,01	1,6520 - 1,6933	RSKN-200-xxxxx	RSKN-100-xxxxx	RSCN-015-00106	RSTN-03x-00094	RSRY-708-00406	5
42,75 - 43,79	1,6831 - 1,7240	RSKN-200-xxxxx	RSKN-100-xxxxx	RSCN-015-00108	RSTM-03x-00082	RSRY-708-00468	5
43,53 - 44,58	1,7138 - 1,7551	RSKN-200-xxxxx	RSKN-100-xxxxx	RSCN-015-00110	RSTN-03x-00090	RSRY-708-00468	5
44,35 - 45,39	1,7461 - 1,7870	RSKN-200-xxxxx	RSKN-100-xxxxx	RSCN-015-00112	RSTN-03x-00092	RSRY-708-00468	5
45,14 - 46,17	1,7772 - 1,8177	RSKN-200-xxxxx	RSKN-100-xxxxx	RSCN-015-00114	RSTN-03x-00094	RSRY-708-00468	5
45,92 - 46,97	1,8079 - 1,8492	RSKN-200-xxxxx	RSKN-100-xxxxx	RSCN-015-00116	RSTN-03x-00096	RSRY-708-00468	5

*xxxxx = Odkaz na válečkovanou velikost s přesností na 2 desetinná místa (např. válečkovací nástroj \varnothing 40,00 mm s válcovou stopkou: RSKN-100-04000).

**x = Číslo v rozsahu 2-8. Závisí na přesném válečkováném průměru. Správný postup pro určení hodnoty „x“ naleznete na straně D: 6.

POZNÁMKA: Válečkovací nástroje se dodávají kompletní, včetně klece, kužele a válečků.

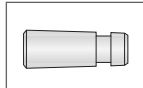
D: 42 - 45



D: 40 - 41



D: 39



Key on D: 1